

裝修後面對之化學物質及異味

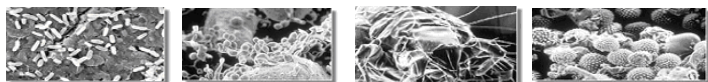
Air Purifier to remove chemical & odor

簡介:

新裝修後及新購買的傢俱中常見的甲醛、苯系物、氨氣、氫氣和TVOC(揮發性有機物)都是主要的室內環境污染源,它影響著室內環境的整體空氣質量及我們的健康

實況:

新裝修的居室、醫院、政府大樓、公寓、寫字樓、娛樂場所中,甲醛、苯系物、氨氣、氫氣和TVOC超標是非常普遍的,所以應在新居裝修完入住後的前三年內選擇適當的空氣淨化器,用以去除該等有害物質及異味,同時進行不停的空氣消毒、並淨化室內空氣。



在日常生活中,甲醛、苯系物、氨氣、氫氣和TVOC等有害氣體大量存在,許多看似陳舊的傢俱也會緩慢釋放出甲醛,在夏季高溫天氣時甲醛釋放量要比平常高出20%至30%。

現列舉幾點在日常生活中新裝修及新購買傢俱後,

“innoclean” – Purezone 能幫到我們的地方:

- 新購買的衣廚、鞋櫃、書櫃中,或因潮濕而產生的黴菌和濃烈、刺激性氣味;
- 廁所長期使用所產生的異味、臭味、怪味;
- 寵物屋衛生環境污染,有異味、臭味現象;

有效去除有害物質及異味,

innoclean: Purezone R601

功能

分裂空氣中的有機污染物

摧毀不健康氣體

殺死細菌、黴菌和病毒

消除空氣中的粒子、灰塵和煙霧

原理

空氣淨化器主要通過光等離子效應、光催化效應及負離子技術達到超強的淨化效果。



甲醛 HCHO (最俱傷害性的有害物質)

由是夏季高溫、甲醛揮發濃度比平時高出20%至30%,兒童房間內的木制傢俱、塑膠玩具、窗簾等成爲甲醛主要污染源。處在生長發育期的兒童,呼吸量按體重比,要高出成人近50%,長期呼吸到甲醛極容易誘發兒童白血病。甲醛具有持續揮發的特性,週期長達3至8年。單純的開窗通風有時無法徹底去除室內裝修之污染。

甲醛、苯以及TVOC(揮發性有機物)都是潛在的致癌物質。長期生活在這些物質超標的地方,輕者引起頭痛、失眠、咳嗽等症狀,重者危及生命。

Purezone 不需更換過濾網, 主動出擊到全屋每個角落, 與空氣中的有害物質 365 日 24 小時作戰

世界衛生組織在日內瓦總部召開新聞發佈會時對全球婦女及兒童的生存狀況表示嚴重憂慮。今年2月美國專家的最新一項研究表明,吸入污染程度較重空氣的孕婦,其新生兒發生的持久性基因變異比正常水平增加大約50%。這是世界上第一次發現空氣污染能造成胎兒染色體發生變化的證據。

據瞭解,2002年美國一個生育缺陷監控專案組科研人員通過對9,000名新生兒進行跟蹤研究發現,婦女在懷孕期間吸入被污染的空氣,日後所生出的孩子患上心臟方面的疾病可能性是呼吸最清新空氣的孕婦所生孩子的3倍。

專家分析,室內環境污染已經成爲危害兒童健康的重要因素主要來自三個方面:建築、裝飾和傢俱中的有害物質;玩具裏的有害物質;特殊環境裏的有害物質,如居住在加油站和汽車修理廠附近的兒童患白血病的幾率較高,居住在公路沿線和街道附近的兒童鉛中毒的可能性較大,兒童還容易受到電磁污染、雜訊污染、光污染等的傷害。

專家提醒家長在家庭裝修中要注意,彈性地板、沙發和床墊的複合面料以及皮革塗飾劑等物品中含有大量重金屬,在兒童房應該避免使用;新買傢俱用前先通風;兒童房間的裝飾設計不要片面地追求設計效果,不要使用大量顏色的塗料,因爲五彩繽紛的塗料重金屬含量就越多。

去除室內有害氣體和改善整體環境質量,“innoclean” – Purezone 能幫到我們

甲醛 HCHO 詳細說明:

甲醛 (HCHO) 是一種無色、強烈刺激性氣味的氣體，易溶于水、醇醚，目前已被世界衛生組織確定為致癌和致畸形物質，是公認的變態反應源，也是潛在的強致突變物之一。研究表明，裝修和傢俱中含有的甲醛，其釋放期長達 3-15 年。甲醛對人體健康的影響主要表現在嗅覺異常、刺激、過敏、肺功能異常、肝功能異常和免疫功能異常等方面。其濃度在每立方米空氣中達到 0.06-0.07 毫克/立方米時，兒童就會發生輕微氣喘；達到 0.1 毫克/立方米時，就有異味和不適感；達到 0.5 毫克/立方米時，可刺激眼睛，引起流淚；達到 30 毫克/立方米時，會立即致人死亡。

甲醛的性質：

甲醛是一種無色，有強烈刺激性氣味的氣體。易溶于水、醇和醚。甲醛在常溫下是氣態，通常以水溶液形式出現。其 37% 的水溶液稱為福馬林，醫學和科研部門長用與標本的防腐保存。此溶液沸點為 19.5°C，故在室溫時極易揮發，隨著溫度的上升揮發速度加快。在我國有毒化學品優先控制名單中甲醛列居第二位。甲醛已被世界衛生組織確定為致癌和致畸形物質。

甲醛的用途：

甲醛因其化學反映強烈，價格低廉，100 年前就廣泛用於工業生產。

* 甲醛是一種極強的殺菌劑，在醫院和科研部門廣泛用於標本的防腐保存；

* 一些低劣的水性內牆塗料及白乳膠也有使用甲醛做防腐劑的；

* 一些不法商人用其來作食品(如海產品、米粉等)的保鮮。

* 甲醛廣泛用於工業生產中，是製合成樹脂、油漆、塑膠以及人造纖維的原料，是人造板工業製造使用的粘合劑(脲醛樹脂膠、三聚氰氨樹脂膠和酚醛樹脂膠)的重要原料。目前，世界各國生產人造板(包括膠合板、大芯板、中密度纖維板和刨花板等)主要使用的脲醛樹脂膠(UF)為膠粘劑，脲醛樹脂膠是以甲醛和尿素為原料，在一定條件下進行加成反應和縮聚反應而製成的膠粘劑。

室內的甲醛來源：

甲醛是一種來源廣泛的空氣污染物。

室外空氣中甲醛主要來源於石油、煤、天然氣等燃料的燃燒，潤滑油的氧化分解、汽車排放、大氣光化學反應。另外，生產甲醛、脲醛樹脂、化學纖維、染料、橡膠製品、塑膠、墨水、油漆、塗料等一些工廠也會釋放大量甲醛。

室內空氣中的甲醛主要來源於建築裝飾材料、傢俱、各種粘合劑、塗料、合成紡織品等等。

甲醛的散發途徑：

1、木材本身在溫度和濕度作用下散發極微量的甲醛。

2、脲醛樹脂在制膠過程中不可避免地殘留一部分游離甲醛向外界散發。

3、人造板在固化過程中，一部分線性樹脂未形成網狀結構從而分解成自由狀甲醛向外界散發。

4、部分固化不完全的樹脂在熱和水分的作用下發生分解而形成游離甲醛向外界散發。

5、室內建築裝飾材料在使用過程中，隨著溫度、相對濕度及使用時間的延長。不間斷的向外界散發甲醛。

室內裝飾材料和空氣中甲醛的污染：

隨著經濟的發展和人民生活水平的提高，各種原料製成建築裝飾材料已走入家庭，造成室內空氣污染公認具有代表性的是化學物質-甲醛。造成甲醛污染的建築裝飾材料以及其他原因有：

1、裝飾材料以及新的組合傢俱是造成甲醛污染的主要來源。裝修材料及傢俱中的膠合板、大芯板、中纖板、刨花板、(碎料板)的粘合劑餘熱、潮解時甲醛就釋放出來，是室內最主要的甲醛釋放源。

2、UF 泡沫做房屋防熱、禦寒的絕緣材料。在光和熱的作用下泡沫老化，釋放甲醛。

3、用甲醛做防腐劑的塗料、化纖地毯、化妝品等產品。

4、室內吸煙，每支煙的煙氣中含甲醛 20-88ug，並有致癌的協同作用。

甲醛對人體健康危害：

1、甲醛對人體皮膚和粘膜有強烈的刺激作用，可使細胞中的蛋白質凝固變狀，抑制一切細胞機能，長期接觸低劑量甲醛可引起慢性呼吸道疾病，引起鼻咽癌、結腸癌、腦瘤；細胞核的基因突變，DNA 單鏈內交連和 DNA 與蛋白質交連及抑制 DNA 損傷的修復；

妊娠綜合症、引起新生兒染色體異常、白血病，引起青少年記憶力和智力下降。在所有接觸者中，兒童和孕婦對甲醛尤為敏感，危害也就更大。

2、甲醛在體內生成甲醇對視丘及視網膜有較強損害作用。

3、甲醛對人體健康的影響主要表現在嗅覺異常、刺激、過敏，肺功能異常，免疫功能異常等方面。

4、甲醛為較高毒性的物質，在我國有毒化學品優先控制名單上甲醛高居第二位。甲醛已經被世界衛生組織確定為致癌和致畸形物質，是公認的變態反應源，也是潛在的強致突變物之一。